

Adressater etter liste

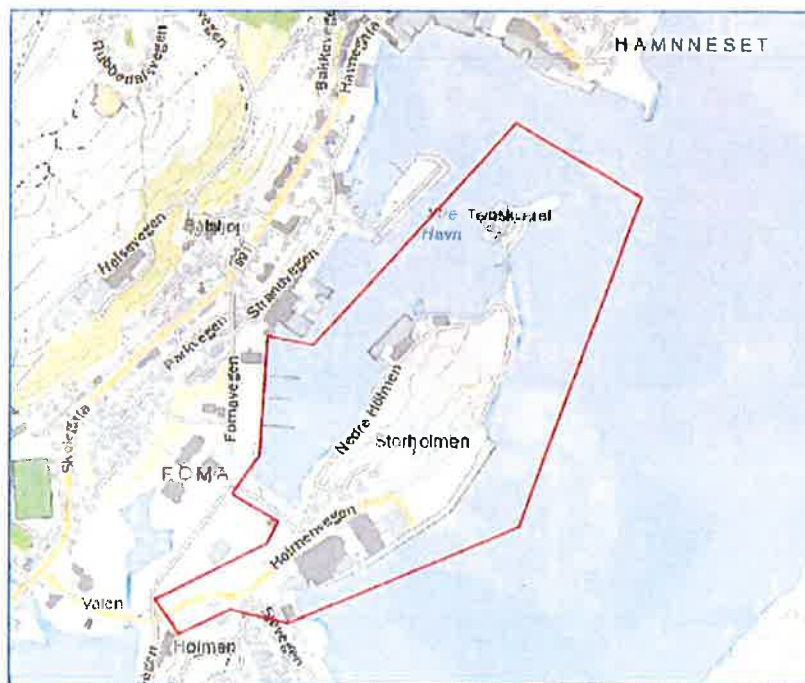
Sted: Tromsø  
Dato: 07.06.2018  
Deres ref:  
Vår ref: E 10204137-01\Dokumenter/varslng.doc  
Saksbeh: Per Olav Bye  
Direkteliff: 77 62 26 16  
E-post: per.olav.bye@multiconsult.no

## Varsel om oppstart av ny regulering av Storholmen i Båtsfjord

**Det varsles, i samsvar med i plan- og bygningslovens § 12-8, om oppstart av arbeid med regulering av Storholmen og del av Fomaområdet i Båtsfjord .**

Ny reguleringsplan omfatter samme areal som Storholmen-planen, del av plan for Båtsfjord havn og del av plan for Foma. I den forbindelse vurderes det videre som hensiktsmessig at arealet for dagens anlegg for NWS Lerøy tas med.

NWS Lerøy tenker å reetablere sitt anlegg på Storholmen og vil sette i gang et forprosjekt for utforming av nytt industrianlegg ytterst på Storholmen. NWS Lerøys prosjekt utløser behov for endring av gjeldende regulering. Kommunen vurderer samtidig å endre vegføringer mellom Foma og Storholmen og å legge hovedvegatkomst til dampskipskai, til indre side av Storholmen. I tillegg er det aktuelt å regulere et areal til rorbuer innerst i Fomabukta, på Storholmensiden. Reguleringsplanen krever ikke konsekvensutredning da dette ble utført i 2000 i forbindelse med reguleringsplan for Industriområde på Storholmen Nord.



*Oversiktskart med avgrenset reguleringsområde*

**MULTICONSULT AS**  
Organisasjonsnr: NO 910 253 158 MVA  
**TROMSØ**  
Besøksadr: Sjølundvn 2  
Postadr: Postboks 2274, 9269 TROMSØ  
E-post: tromso@multiconsult.no  
www.multiconsult.no

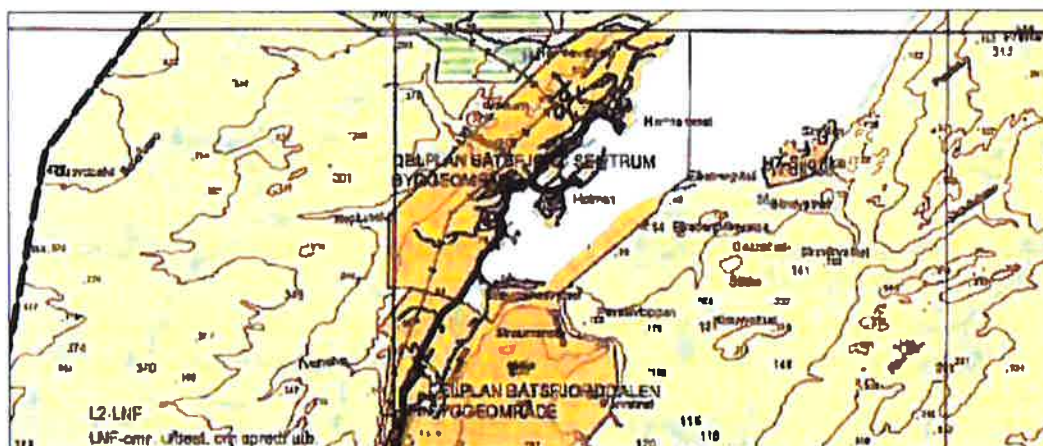
Oslø (Hovedkontor) tlf. 21 58 50 05

**Fakturaadresse:**  
Att mottaker, Fakturamottak  
Postboks 198, Skøyen  
0213 Oslo

## Gjeldende planer

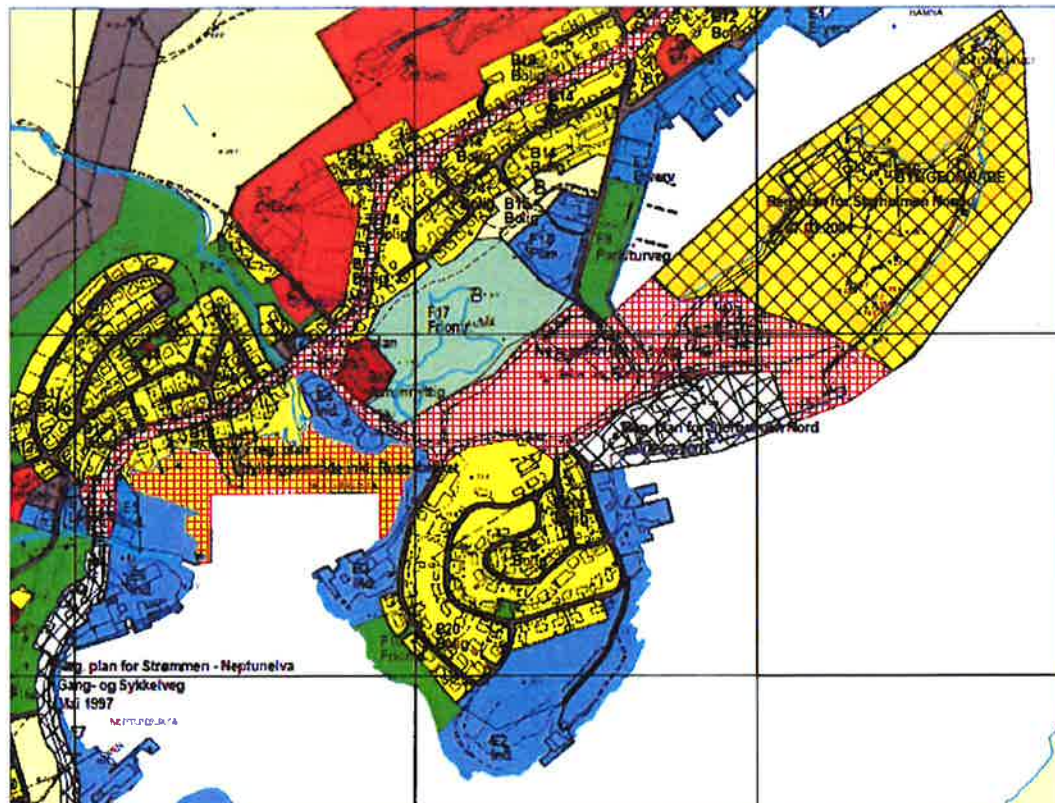
### Kommuneplanens arealdel for Båtsfjord 2002 - 2006

KPA ble vedtatt i 2003. I fbm behandling av planstrategi for Båtsfjord kommune 13.06.12 ble det vedtatt at KPA også gjøres gjeldende for planperioden 2012 – 2016. Planområdet inngår i byggeområde for Båtsfjord og Båtsfjorddalen som det kreves utarbeidet kommunedelplan for.



Utsnitt fra Kommuneplanens arealdel, vedtatt 07.04.2003.

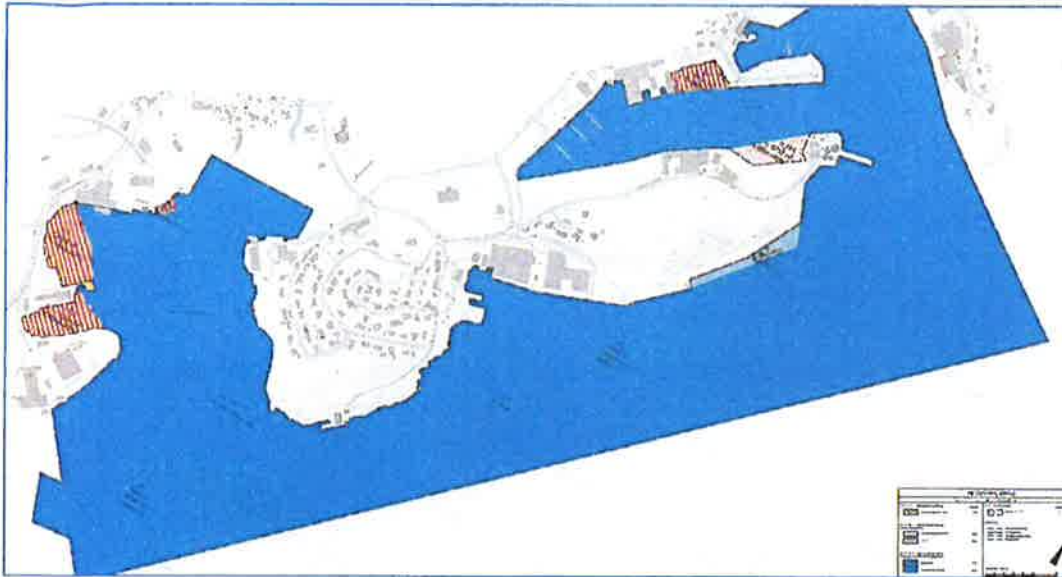
### Kommunedelplan Båtsfjord sentrum, 2004 – 2008



Kommunedelplan Utsnitt kdp Båtsfjord sentrum, vedtatt 13.10.04.

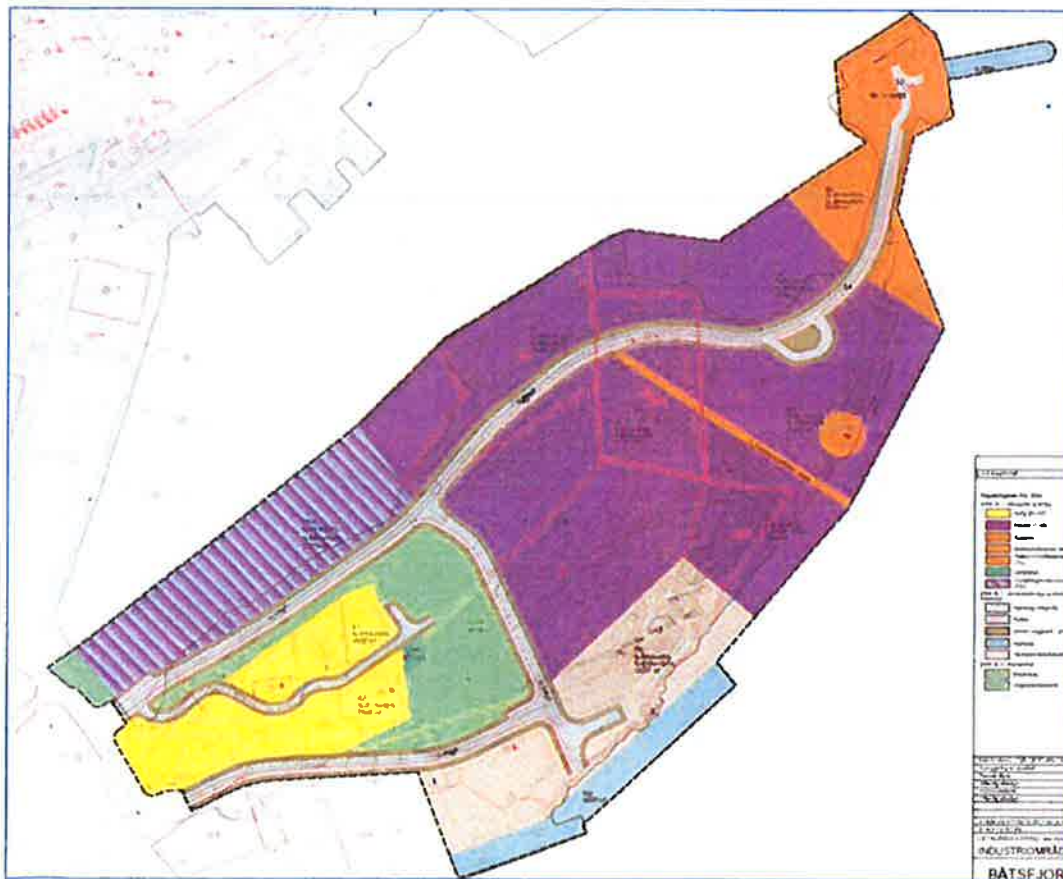


Reguleringsplan for Båtsfjord havn



Reguleringsplan for Båtsfjord havn, 202822013002, egendokjent 18.06.2014

Reguleringsplan for industriområde på Storholmen



Utsnitt av reguleringsplan for industriområde på Storholmen, 20282001001, egendokjent 18.12.2013.

Reguleringsplan for Foma



Utsnitt av reguleringsplan for Foma, plan 20282012001 – egengodkjent 20.03.2012.

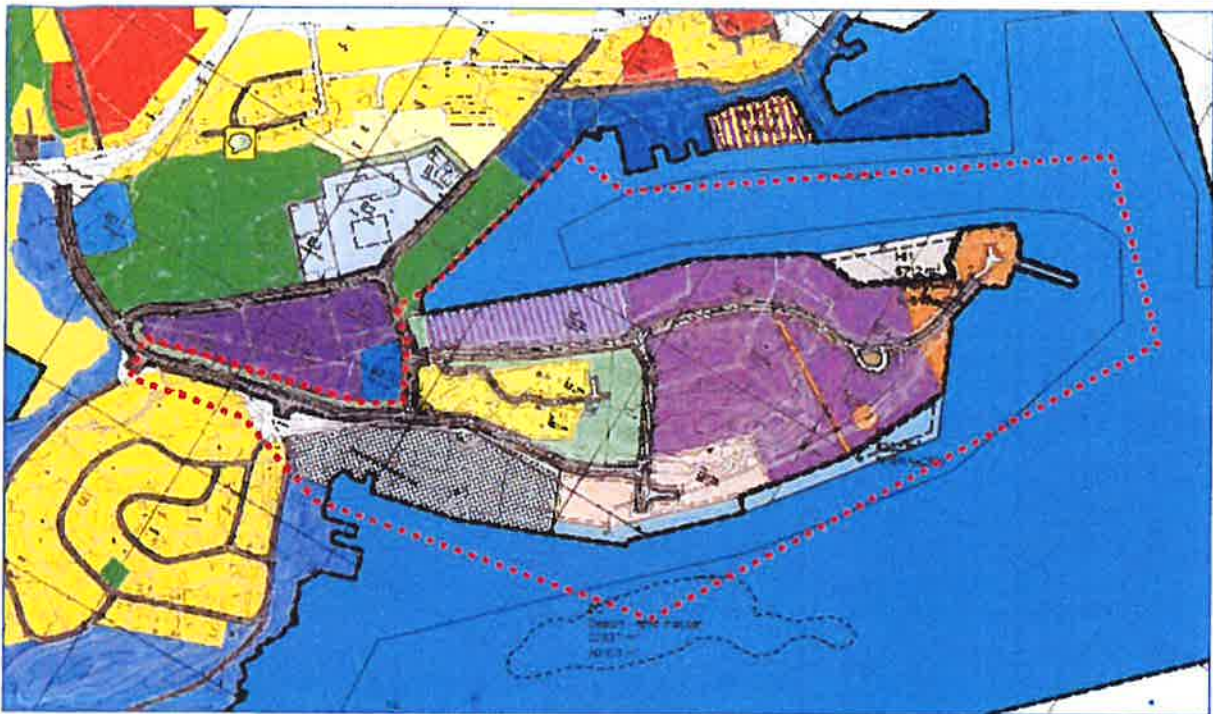
Gjeldende sammensatt plangrunnlag









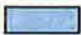



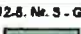


Utsnitt av gjeldende plangrunnlag: Kdp Båtsfjord sentrum, reg. plan Storholmen, Reg.plan Foma, Reg.plan Båtsfjord havn



Planavgrensning ny plan / gjeldende plangrunnlag



Avgrensning av reguleringsområdet (rød stiplet) sett i sammenheng med gjeldende plangrunnlag.

 Bolig (B1-B2)	 Kjøreveg (Veg1-5)
 Industri (I1-I5)	 Fortau
 Bunkers	 Annen veggunn - grøntareal
 Kommunalteknisk rasé	 Kai/molo
 Telekommunikasjonsanlegg (TK)	 Havneområde/industri (HI1)
 Lekeplass	 §12-8. Nr. 5 - Grønnstruktur
 Forretning/kontor/industri (FKI)	 Friområde
	 Vegetasjonsskjerm

Formålsfarger, utsnitt fra tegnforklaring i reg.plan for Storholmen

### Innspill til varsel om regulering

De som har synspunkter eller faktiske opplysninger som kan komme til nytte i planarbeidet, kan sende disse til Multiconsult AS, postboks 2274, 9269 Tromsø innen 16 juli 2018. Opplysninger om planarbeidet kan fås pr. telefon: 776 22616.

Merk innspill med «Ny regulering Storholmen».

Med hilsen  
MULTICONSULT AS

*Per Olav Bye*

Per Olav Bye  
Oppdragsleder

Firma	Adresse	Postnr og poststed
Båtsfjord Røde Kors v/Willy E. Økland	Postboks 1	9991 BÅTSFJORD
Båtsfjord Historie og Museumslag v/Torbjørn Tangen	Lennsmannsgt. 4	9990 BÅTSFJORD
Neptunåsen Velforening v/ Ann Solbjørg Lister	Svend Foyns veg 21 A	9990 BÅTSFJORD
Fylkesmannen i Finnmark	Damsvn. 1	9815 VADSØ
Finnmark Fylkeskommune	Planavd., Henry Karlsens vei 1	9800 VADSØ
Finnmark Fylkeskommune Fylkeskonservat./fylkeskulturet.	Henry Karlsens vei 1	9800 VADSØ
Telenor Servicesenter nettutb.	Postboks 7150	5020 BERGEN
Avinor Hovedadm.	Postboks 150	2061 GARDERMOEN
Sametinget	Avjovårgeaidnu 50	9730 KARASJOKK
Statens Vegvesen Region Nord	Postboks 1403	8002 BODØ
Kystverket	Serviceboks 2	6025 ÅLESUND
Tromsø Museum	Marinark. Avd.	9037 TROMSØ
Forsvarsbygg	Postboks 405 Sentrum	0103 OSLO
NVE	Postboks 394	8505 NARVIK
Fiskeridirektoratet region Finnmark	Postboks 185 Sentrum	5804 BERGEN
Mattilsynet	Postboks 383	2381 BRUMUNDDAL
Bunker Invest AS	Kaptein Linges veg 65	6006 ÅLESUND
Skrovnos Eiendom AS	Nedre Holmen 18	9990 BÅTSFJORD
Klaus Ridola	Lanesvn. 5	9990 BÅTSFJORD
Alla-Emilia Rosborn	Depotgt. 27 A, H0302	2000 LILLESTRØM
Båtsfjord Havfisk AS	Postboks 876 Sentrum	6001 ÅLESUND
Polarpor AS	Postboks 4	9991 BÅTSFJORD
Båtsfjord kommune	Postboks 610	9991 BÅTSFJORD
Lossesentralen AS	Postboks 84	9991 BÅTSFJORD
Raimondas Jucinskas og Renata Jucinskiene	Nedre Holmen 3	9990 BÅTSFJORD
Øyvind Gamst Pedersen	Nedre Holmen 5, H0101	9990 BÅTSFJORD
Vegard Pedersen	Nedre Holmen 7, H0101	9990 BÅTSFJORD
Dag Magnus Anvik og Elin AA. Pedersen	Postboks 511	9991 BÅTSFJORD
Båtsfjord Sentralfryselager AS	Postboks 283	9991 BÅTSFJORD
Mette Terese Aarnes	Nedre Holmen 11	9990 BÅTSFJORD
John Reiner Hanssen	Schirmers veg 3	9990 BÅTSFJORD
Holmen Service AS	Myrvegen 5	9990 BÅTSFJORD
Magnar Johnsen	Nedre Holmen 13	9990 BÅTSFJORD
Jorild Nylund	Postboks 565	9991 BÅTSFJORD
Cold Clean Ocean AS	Postboks 147	3502 HØNEFOSS